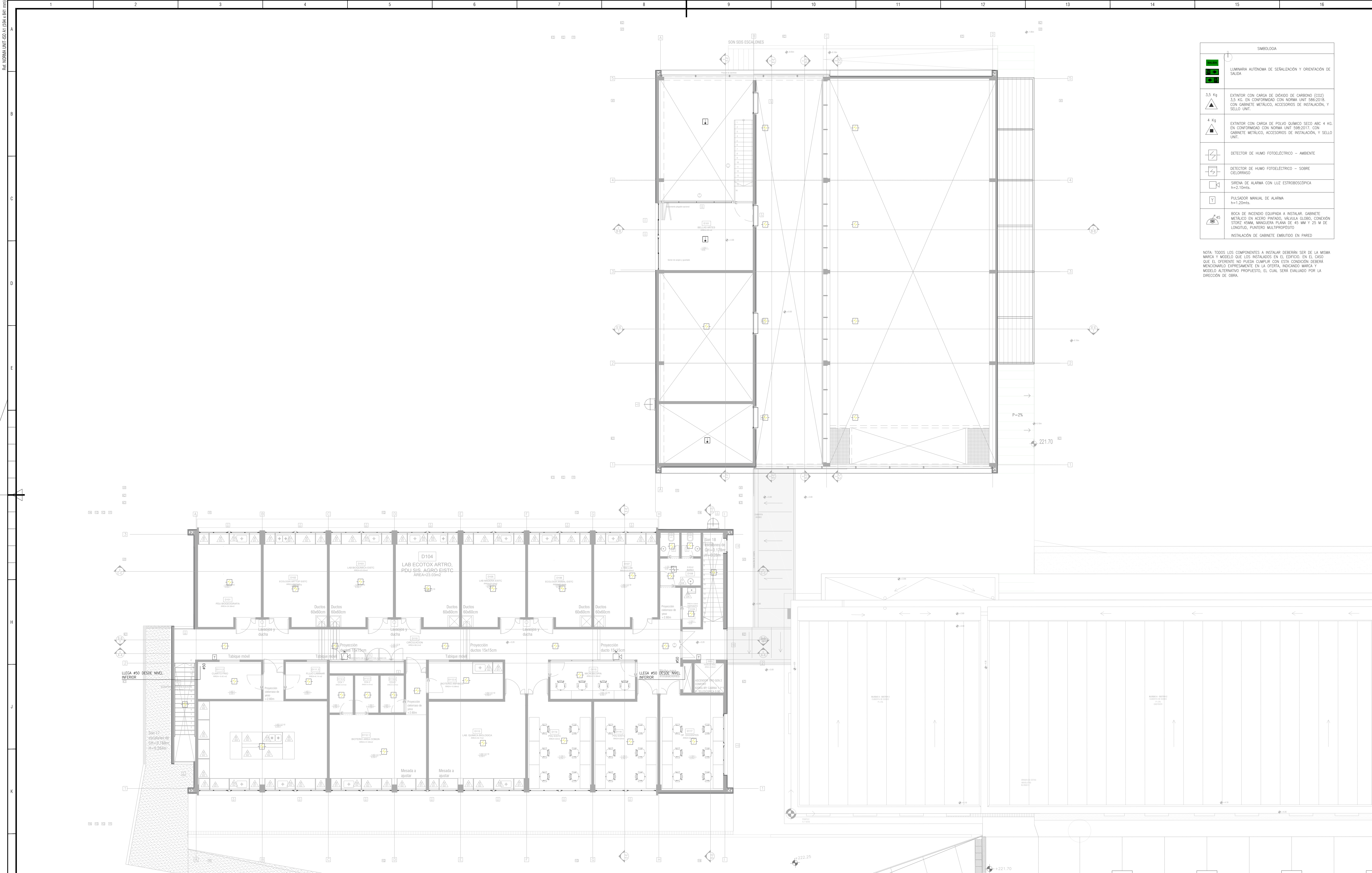


REF. NORMA UNIT 504 AT 150x184 mm



SIMBOLOGIA	
	LUMINARIA AUTONOMA DE SEÑALIZACION Y ORIENTACION DE SALIDA
	EXTINTOR CON CARGA DE DIOXIDO DE CARBONO (CO2) 3,5 KG. EN CONFORMIDAD CON NORMA UNIT 586:2018. CON GABINETE METALICO, ACCESORIOS DE INSTALACION, Y SELLO UNIT.
	EXTINTOR CON CARGA DE POLVO QUIMICO SECO ABC 4 KG. EN CONFORMIDAD CON NORMA UNIT 586:2017. CON GABINETE METALICO, ACCESORIOS DE INSTALACION, Y SELLO UNIT.
	DETECTOR DE HUMO FOTOELECTRICO - AMBIENTE
	DETECTOR DE HUMO FOTOELECTRICO - SOBRE CIELORRAJO
	SIRENA DE ALARMA CON LUZ ESTROBOSCOPICA P=2.10m/s
	PULSADOR MANUAL DE ALARMA R=1.20m/s
	BOCA DE INCENDIO EQUIPADA A INSTALAR. GABINETE METALICO EN ACERO PINTADO, MANILLA GLOBO, CONEXION STORZ 45MM, MANGUERA PLANA DE 45 MM Y 25 M DE LONGITUD. PUNTERO MULTIPROPOSITO. INSTALACION DE GABINETE EMBUTIDO EN PARED

NOTA: TODOS LOS COMPONENTES A INSTALAR DEBERAN SER DE LA MISMA MARCA Y MODELO QUE LOS INSTALADOS EN EL EDIFICIO. EN EL CASO QUE EL OFERENTE NO PUEDA CUMPLIR CON ESTA CONDICION DEBERA MENCIONARLO EXPRESAMENTE EN LA OFERTA, INDICANDO MARCA Y MODELO ALTERNATIVO PROPUUESTO, EL CUAL SERA EVALUADO POR LA DIRECCION DE OBRA.

PLANTA ALTA EDIFICIO  
E  
ESC: 1:50

**UNIVERSIDAD DE LA REPUBLICA**  
PLAN DE OBRAS DE MEDIANO Y LARGO PLAZO  
DIRECCION GENERAL DE ARQUITECTURA

<b>DIRECTOR DGA</b> ARQ. JORGE LOPEZ	<b>COORD. GENERAL</b> ARQ. GABRIELA FACIOLA	<b>ASESOR TECNICO DEL PDM</b> ING. SANTIAGO GARCIA	<b>SERVICIO D OBRA</b> CURNE- SEDE RIVERA
<b>PROGRAMACION</b> ARQ. GONZALO LORENZO	<b>COORD. DE SELECCION DEL AREA DE PROYECTOS</b> ARQ. JORDAN GARCIA	<b>ASESOR ELECTRICISTA</b> ING. OCTAVIO ROSA	<b>EDIFICIO D-E</b>
<b>PROYECTO</b> ARQ. ALVARO CAYON	<b>RESPONSABLE DE PROYECTO</b> ARQ. HELENA HEINEN	<b>ASESOR ESTRUCTURAL</b> ING. RAUL OTTE	<b>UBICACION</b> RIVERA, AV. GUIDO MACHADO BRUM SIN
<b>DISEÑANTES</b> ARQ. LETICIA RODRIGUEZ	<b>RESPONSABLE DE COSTOS</b> ARQ. CESAR GASTOLU	<b>ASESOR SANITARIO</b> ING. FELIX RICARDO	<b>RESPONSABLE DE OBRA</b> CURNE- SEDE RIVERA
		<b>ASESOR ACUSTICO</b> ARQ. GONZALO TRINAVEZ	<b>RESPONSABLE DE OBRA</b> CURNE- SEDE RIVERA

**A1002**

**D-02**

ESCALA 1:100

FECHA OCTUBRE-2022